

Oblikovanje memorialnega parka
JOŽE CENTA
na lokaciji vaško središče - Dvorska vas



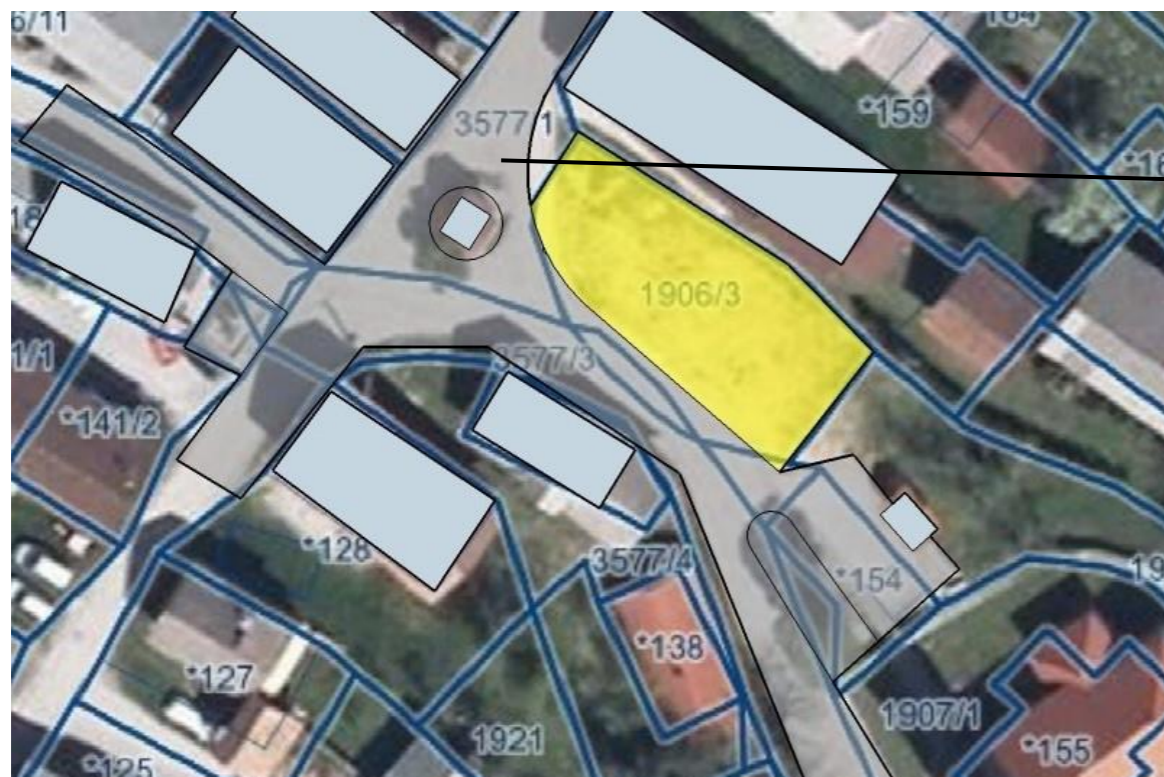
Dušan Zekovič – HAZE

Junij 2022

1. LOKACIJA



Predmet obdelave parc. št. 1906/3 Ko Dvorska vas



2. ARHITEKTURNA IZHODIŠČA ZA OBLIKOVANJE SPOMINSKEGA PARKA

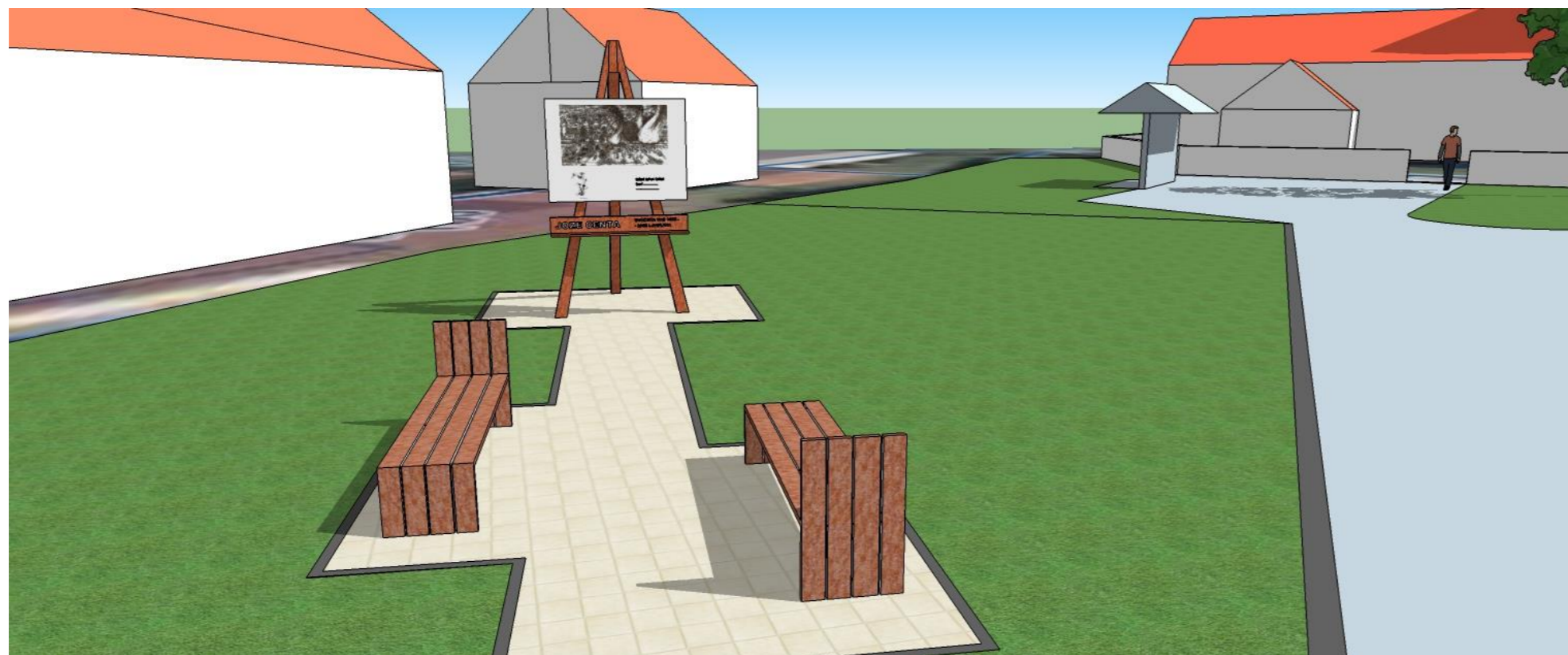
- Oblikovanje memorialnega parka posvečenega priznanemu slovenskemu akademskemu slikarju Jožetu Centi, ki se je rodil v Dvorski vasi.
- Umestitev parka se izvede v trenutno nekultivirani parceli v samem središču vasi. Parcela je javno dobro v upravljanju vaške skupnosti.
- Zaradi lokacije je potrebno pri oblikovanju upoštevati zakonitosti vaškega središča, ki se s parkom nadgradi in daje obiskovalcu prepoznavnosti načina življenja na vasi. Značilnost središča določata križišče, kapelica in lipa. Je že stoletja prostor za zbiranje in srečevanje vaščanov. Umestitev klopi, ki so oblikovane na način, ki vzpodbuja komunikacijo (love seat – Viktorijansko obdobje).
- Predstavitev slikarja g. Jožeta Cente se izvede s simbolnimi arhitekturnimi elementi ter v sliki in besedi.
 - o Kot osrednji likovni element se umesti slikarski štafelaj, na katerem so bistveni podatki z letnico in krajem rojstva ter letnico in krajem smrti.
 - o Na slikarskem platnu so umeščeni trije bistveni elementi:
 - Reprodukcijska slika zgodnjega dela (risba- bombardiranje Dvorske vasi). Risba prikazuje dogodek, ki je bil za slikarja g.Cento pomemben in je tudi zgodovinskega pomena za vas, v kateri je rojen.
 - njegov avtoportret iz leta 1988, ki še najbolj odraža karakter tega človeka
 - del teksta iz slikarjeve knjige »Ne ugašajte mi luči«.
- Izvedejo se minimalni posegi v obstoječi prostor, ki ne potrebujejo dovoljenj in so cenovno sprejemljivi
- Park se oblikuje na način, ki kasneje omogoča enostavno vzdrževanje in vedno daje vtis urejenosti, omogoča pa tudi kasnejšo nadgradnjo spominskega parka z dodatnimi spominskimi ploščami.
- Ob klopi se v okvir posadi rdeče jabolko, ki ima v starih kulturah simbol pomladi, razcveta, plodnosti večne mladosti in nesmrtnosti. V bibličnem pomenu pa je jabolko raslo na drevesu spoznanja zaradi česar simbolično drevo sodi v središče neke skupnosti- del središča je po rušenju objekta postala tudi vaška cerkev, ki je bila prej nasilno odrezana s tem simboličnim elementom pa se središče duhovno poveže z verskim objektom.

3. OSNOVNI POGLEDI OBLIKOVANJA PARKA IN UMESTITEV V PROSTOR

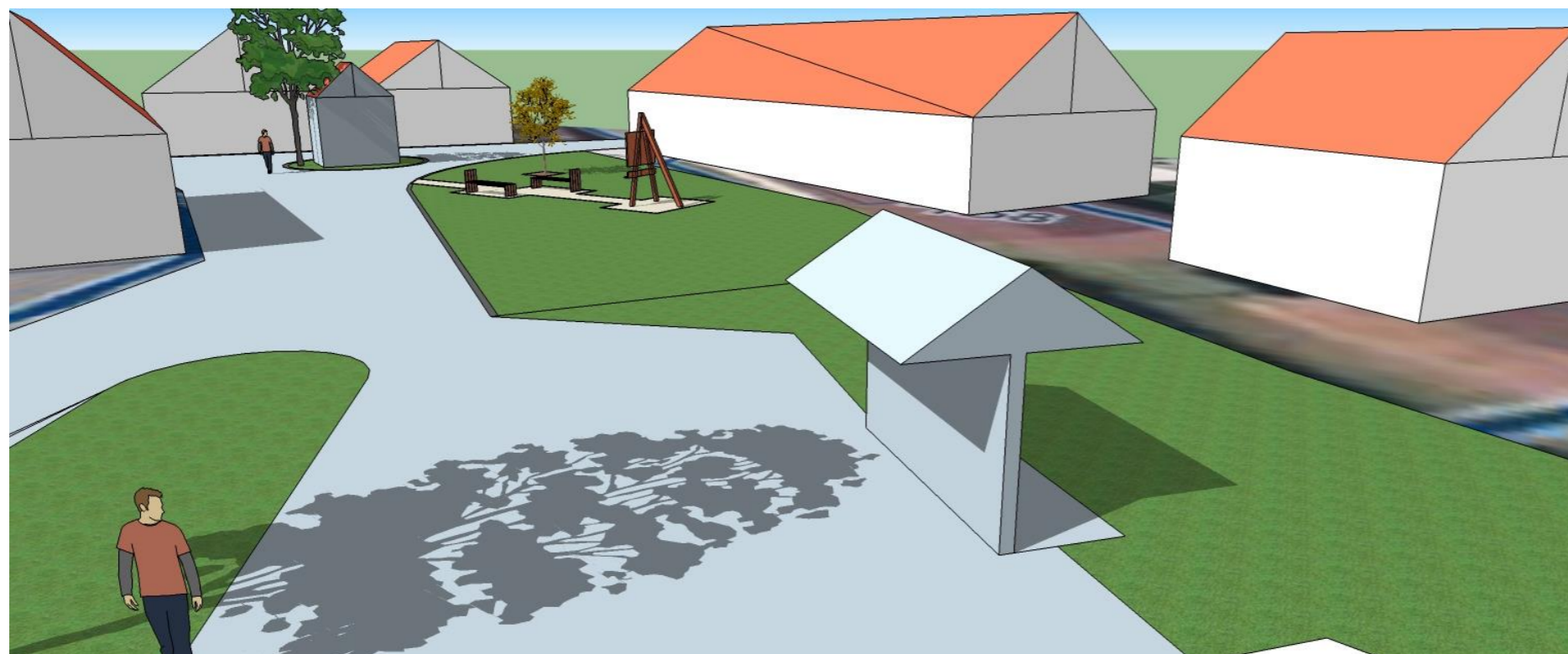


VAŠKO SREDIŠČE S SPOMINSKIM PARKOM





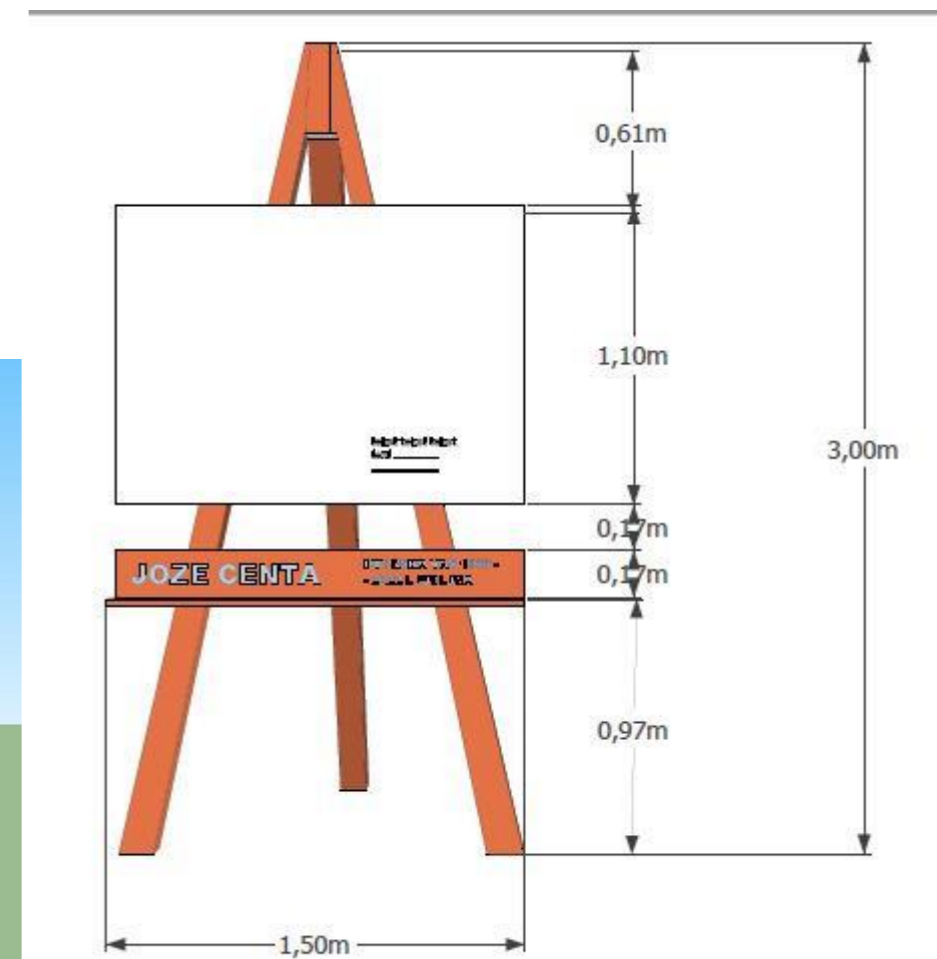
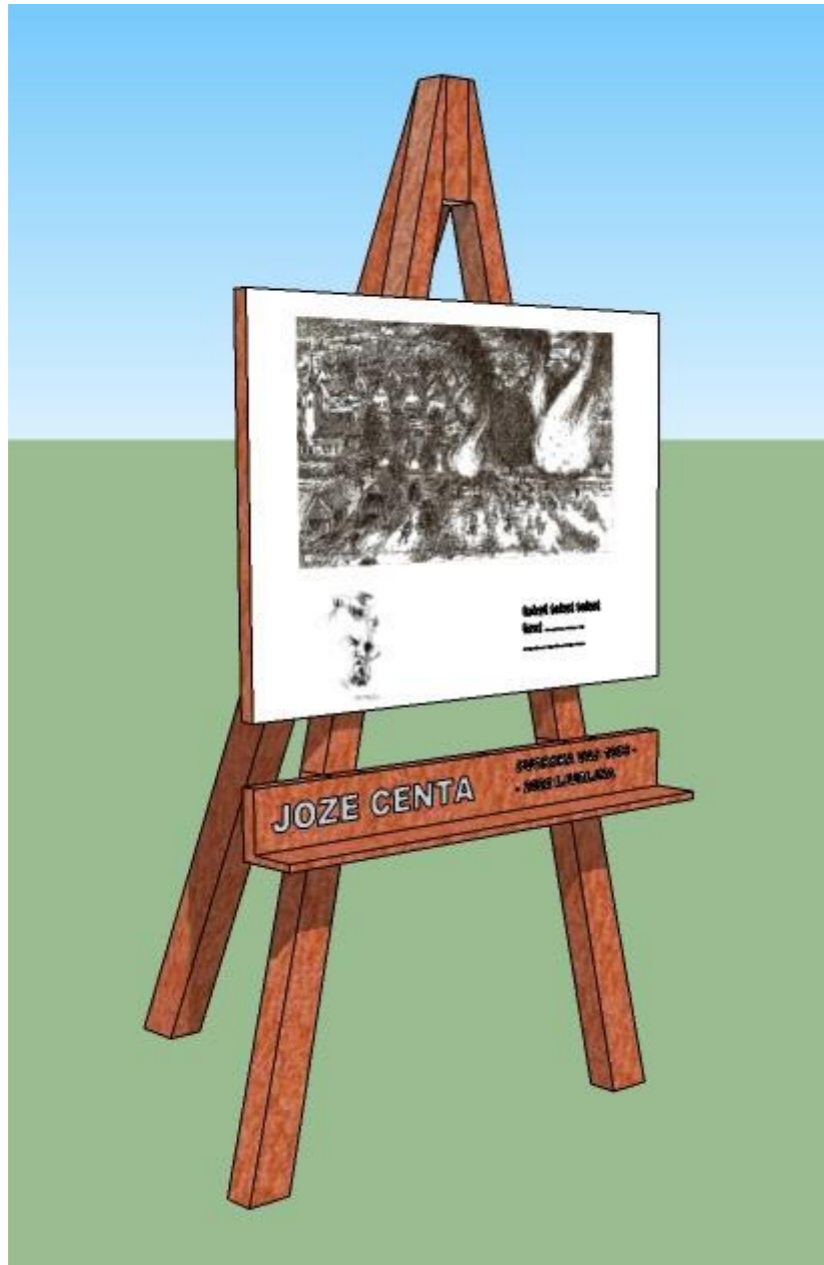
Opcija z koritom za rože



PS – bistvene dimenzije so določene – manjša odstopanja so možna glede na postavitev na terenu in prilagajanju materiala.

4. ELEMENTI IN DIMENZIJE

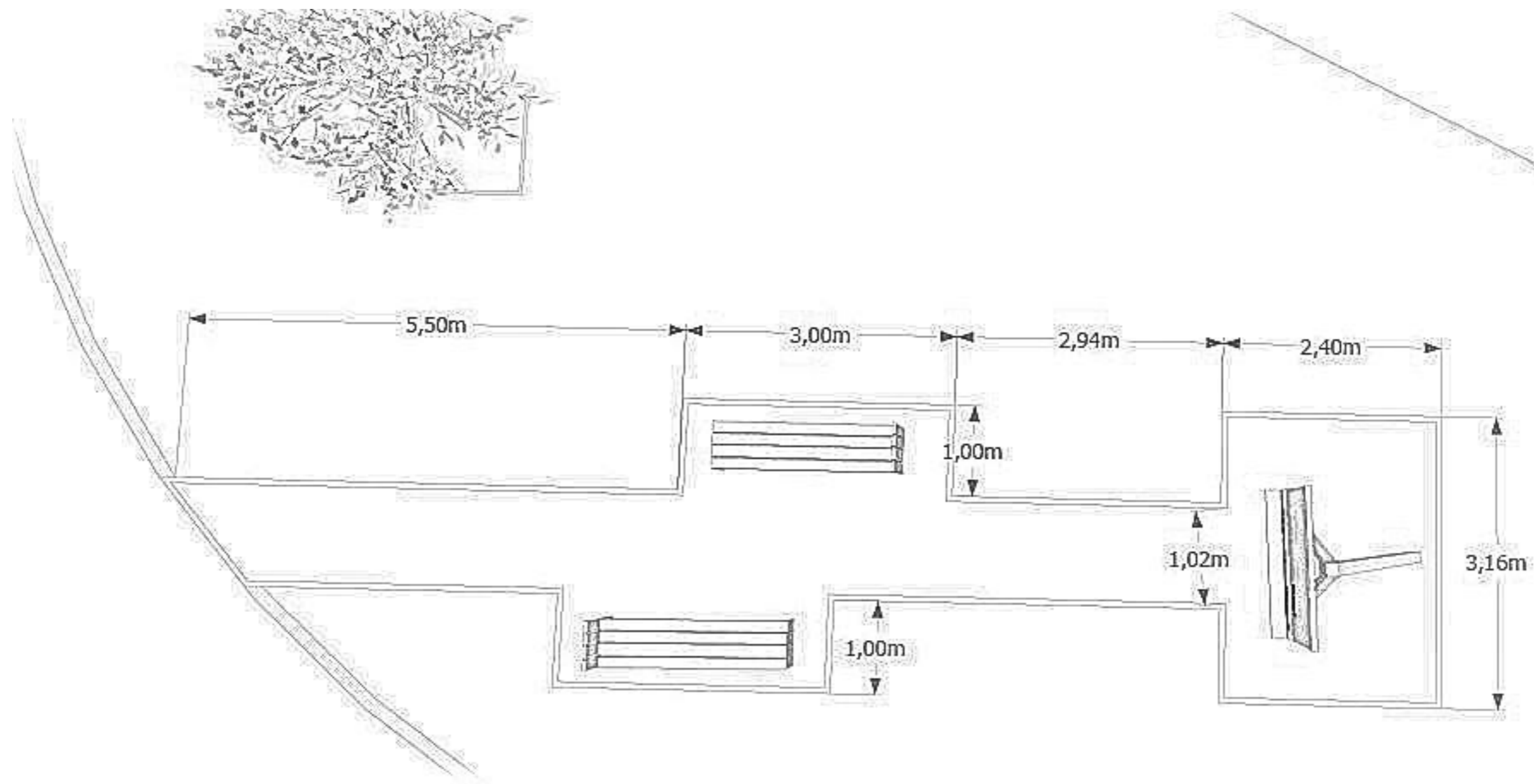
1. »Štafelaj«



Komentar

- Material podstavka – pohišveno železo dim 10x10cm – barvano čokoladno rjavo RAL 8016.
- Polica pločevina ali pohišveno železo dimenzije 20 x 150- na polici se izdelajo iz železa in privarijo slikarske tube in čopiči.
- Vertikalni del police – napis (točna vsebina - po dogovoru) črke laserski izrez v pločevino
- Tabla – po možnosti aluminij (ali Fe) oblikovan kot platno pritrjen na Fe okvir s »tiplanjem« dimenzij 150 x 110 cm. Likovni elementi so reprodukcija originalnih risb ki se izvedejo s tehniko jedkanja, peskanja ali laserjem. Točne dimenzije (višina) se določijo po prejetju velikosti likovnih elementov in teksta.

2. POTI

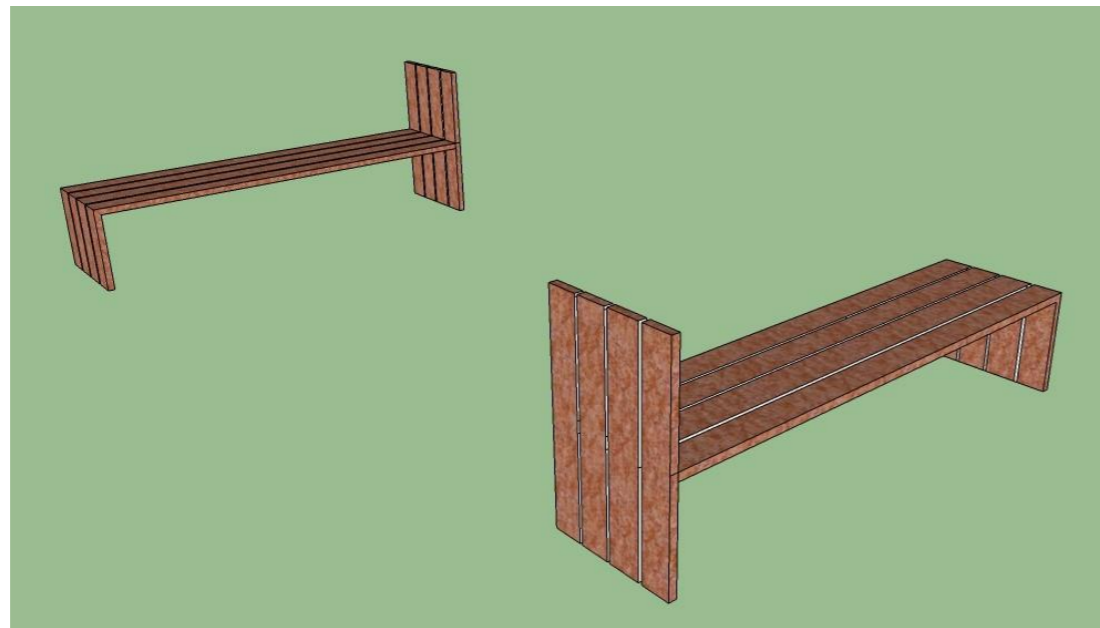


Komentar

- Poti so tlakovane s pralnimi ploščami položenimi v suh beton – siva barva (zafugiranimi) dimenzije 40x40 cm (dimenzije poti se lahko v manjši meri prilagajajo ploščam (cenejša izvedba – ni potrebno rezanje).
- Obroba – vrtni robniki 10 x 100 cm (betonirani) – robovi na višini terena (košnja).
- Obroba za drevo – vrtni robniki 10 x 100 cm (betonirani) robovi na višini terena (košnja).
- Pritrditev štafelaja – privarjeno (na vsaki od nog v zvrtno betonsko železo).

Ostali robniki cest – križišče, spomenik, kapelica se obnavljajo v posebnem dogovoru z Občino.

3. KLOPI



Komentar

- Preprosta oblika, ki ne dominira.
- Material – pohištveno železo dimenzije 12 x 1 cm.
- Barva – rjava – Ral 8016.

Pred nadaljevanjem bo potrebno bo izdelati še oceno investicije – že pri pripravi tega predloga sem uporabil sem cenovno ugodne elemente vendar ne smemo pristati na cenene!